

シルバーだより

サービス 新ひだか

2024年 第91 (1月)

新ひだか町シルバー人材センター

(新ひだか町静内こうせい町2丁目7番7号)

ホームページアドレス

<https://www.shinhidaka-sc.or.jp>

☎0146-43-2800

シリーズ =新ひだか町の美しい自然と歴史と暮らし=紹介 第5回「三石川河口 朝陽に舞う白鳥」



by N. HATABATA



謹
賀
新
年

理事長	高瀬 彬	理事	建部 茂樹
副理事長	石垣 榮治	監事	吉田 秀夫
常務理事	福地 伸	監事	渡辺 勝造
理事	北畑 幸枝	<事務局>	
理事	外崎 信夫	事務局長	福地 伸
理事	齋藤 郁子	事務局次長	中村 美由紀
理事	平野 健一	業務係	中村 健一
理事	中村 卜ク	業務係	井村 聡宏
理事	高橋 勝則		

年頭のご挨拶

公益社団法人 新ひだか町シルバー人材センター
理事長 高瀬 彬

新年明けましておめでとうございます。

会員各位におかれましては、ご壮健にて令和6年の新春をお迎えのこととお慶び申し上げます。また、新ひだか町並びに賛助会員の方々、センターご利用の皆様には、日頃のご厚情に対し衷心より感謝申し上げます。

昨年は、草刈り、草取り、剪定等の最盛期に大変気温の高い日が続き就業する会員の皆さんも過酷な状況下での作業となりました。また、発注者の皆様にも順番待ちのため1ヶ月程度お待ちいただく事も多々ありました。今年の夏はこのような状況にならないよう望んでいます。



さて、就業された皆さんにお支払いしている配分金には「消費税」が含まれており、本来であれば会員それぞれが納税することになりますが、受け取っている配分金が年間1,000万円以下であるため免税事業者となり、申告・納税の必要はこれまではありませんでした。ところが昨年10月1日から消費税法の改正によりインボイス制度の運用が開始されました。このことにより、シルバー人材センターは納税事業者であるため、インボイス(適格請求書)が無いと仕入れ控除が出来ず、皆さんの消費税分をセンターが支払うこととなります。令和8年9月までの減額措置期間がありますが、いずれにしてもセンターは公益法人で「収支相償」の原則もあり、剰余金は発生しない仕組みになっています。事務局としても消費税分の財源を確保するため今後理事会等で検討していくことになると思います。

会員の皆様には、本年も健康に十分留意され、安全就業を常に心がけていただき、お元気にご活躍されますことをご祈念申し上げ、新年を迎えてのご挨拶といたします。



新年挨拶

新ひだか町長 大野克之

新年明けましておめでとうございます。

新ひだか町シルバー人材センター会員、役員の皆様、並びにシルバー事業にご尽力頂いている関係者の皆様におかれましては、健やかに新春をお迎えのこととお慶びを申し上げますとともに、日頃から町政執行に対し、ご理解ご協力を賜り厚くお礼申し上げます。

昨年を振り返りますと、5月に新型コロナウイルス感染症が第5類感染症に移行し、社会経済に明るい兆しが出てきた1年となりました。そのような中、会員の皆様におかれましては『自主・自立、共働・共助』の理念のもと、長年にわたり培われた知識や経験を活かし、地域に密着した活動を展開され、高齢者の自立や生きがいづくりに大きく貢献されていることに敬意を表するとともに、少子高齢化が進む中、高齢者の方々が働くことを通し社会参加するための受け皿としてセンターに寄せられる期待も益々大きくなりますので、引き続きご尽力を賜りますようお願い申し上げます。

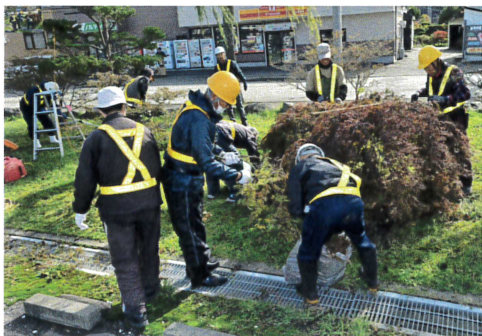
結びに、新ひだか町シルバー人材センター並びに会員皆様の益々のご発展とご健勝を心よりご祈念申し上げ、年頭のご挨拶といたします。

「シルバーの日」の奉仕活動



10月21日(土)《シルバーの日》に、「爽やか奉仕活動」として新ひだか町立静内病院構内の植栽木の整枝及び落ち葉等の清掃活動を行いました。

活動は青空の下 21名の会員が8時30分に集まり福地局長から作業内容の説明を受け、手際よくてきぱきと進められ10時30分頃終了しました。構内は見た目もすっきりとしてとてもきれいになりました。参加された会員の皆様、大変お疲れ様でした。ありがとうございました。



今年もご支援の程宜しくお願いいたします

<令和5年12月31日現在> (敬称略、順不同)

No	賛助会員名	No	賛助会員名
1	社会福祉法人新ひだか町社会福祉協議会	16	(株) 津山金属
2	日高生産農業協同組合連合会	17	(株) 環境整備公社
3	(株) 出口組	18	(株) 田湯産業
4	しずない農業協同組合	19	医療法人社団静和会石井病院
5	(有) 食通	20	日高軽種馬農業協同組合
6	(有) 平野井保険事務所	21	社会福祉法人静内ペテカリ
7	(有) スイートますや	22	クリエイティブトライ
8	(株) なかむら	23	(有) ファーマシーでぐち
9	田原・豊畑頭首工組合	24	(有) ビッグレッドファーム
10	(株) 静内高田印刷	25	(株) すえざき葬儀社
11	(有) 田畑印章房	26	(株) シティック
12	(株) 坂本建設	27	スターティアホールディングス(株)
13	(株) 村田土建	28	(有) 和田商事
14	(株)トヨタレンタリース札幌新ひだか静内店	※賛助会員に関するお問い合わせは、 ☎ 43-2800 迄お願いします。	
15	北海道ひだか交通バス(株)		

会員募集中!

社会参加に
貢献したい!

生きがい充実!
健康づくり・
健康維持!

健康で働く意欲のある60歳以上(女性は58歳~)の方で、臨時的・短期的等その他の軽易な仕事ができる方のご入会をお待ちしています。

TEL: 43-2800までお問い合わせください。

事務局だより

= 年末年始の業務と報告書の提出のお願い =

◇年末年始の業務について

- 令和5年12月26日(火)午後3時まで営業しています。
- 令和5年12月27日(水)から令和6年1月8日まで事務所休み!
- 令和6年1月9日(火)午前9時より通常業務開始

◇履行確認書提出のお願い

- 12月の報告書(請負、派遣問わず)を26日(火)までに提出できなかった方は、令和6年1月3日までに事務所郵便箱に入れて下さるようお願い致します。
(濡れる恐れがありますので、ビニール袋に入れて投函願います。)

◇配分金支払い証明書発行について

- 配分金支払い証明書は、**個別には郵送しません**のでご了承願います。
なお、派遣就業だけの給与収入の方は該当しませんので、必要ありません。

※互助会新年会は、開催しません。

10/17 安全パトロール



農園同好会の作業風景

